



宁波安拓实业有限公司

膨胀壁虎



宁波安拓实业有限公司

地址：浙江省宁波市余姚市丈亭镇丈亭工业开发区3号

电话：0574-56319999 56313000

传真：0574-56313277

Http://www.china-anchor.com

E-mail:anchor@china-anchor.com



公司简介 Company Profile

宁波安拓实业有限公司是一家外商独资企业，成立于1995年，注册资本从400万美金增加到2330万美金，是宁波安拓的母公司，下属子公司专业生产高档建筑五金件、汽车零部件、五金工具、高压油管接头、工程机械部件等一系列五金制品。其生产的高档建筑五金件、手工具套筒扳手及高铁预应力产品质量、销售、品质位于全国同行业前列并起草制定了国家标准，目前正在申请产品单项冠军。拥有先进的国外及台湾进口的多工位成型机、CNC自动车床及精密的二次加工自动化设备，各种高精密度检验检测设备千余台，规划到2028年全面自动化、智能化的生产。公司生产设备完善，产品从原材料拉丝、冷锻成型、二次加工、电镀、包装等一体化生产作业流程，品质可掌控，可快速供货，满足客户之要求。

公司已先后取得了ISO9001:2015、IATF16949:2016质量管理体系认证、美国ICC认证，船舶认证，CE认证、ETA认证等认证。宁波安拓实业有限公司于2009年被评为高新技术企业，并于2017年通过复审。并且荣获了浙江省名牌产品、浙江省知名商号、浙江省出口名牌、浙江省企业技术中心、余姚市市长质量奖、余姚市专利示范企业等多项荣誉称号。获得授权发明专利19项，实用新型专利5项，申请中发明专利5项。负责起草制定了《手动套筒扳手套筒》（标准号：GB/T73390.1-2004）、《混凝土用膨胀锚栓型式与尺寸》（标准号：GB/T22795-2008）等多项国家标准，是国内紧固件及五金工具制造业的标杆。且荣获台北经营管理研究院颁发的第三届大陆杰出台商转型升级奖的光荣。

公司自2005年投入内销市场，并培育新产品的研发中心，在这十年小有成就。先后成立了浙江拓进五金工具有限公司、宁波行一汽车零部件有限公司、宁波震睿五金工具有限公司。

公司专注于产品的生产制造，目前作为中国五金与世界大厂建立新模式国际客户关系与战略联盟。利用冷锻技术的权威优势，产品除了OEM外，更是国际ODM、OBM的专业定点制造厂，产品已覆盖世界各地，并于2013年被评为中国五金制品研发、生产基地。安拓旗下自主品牌“**YIS ToolKing**”产品现在已经涵盖专业手动工具，综合组套、电工电子工具、气动工具及配件、液压起重工具、汽修汽保专用工具等十八大类4000余种规格，产品由上海工具工业研究所工具五金检测中心监制，广泛用于工矿企业、汽车维修、船舶、电力、煤炭、钢铁、铁路及建筑装潢等领域。宁波安拓以强大的制造优势和质优价廉的台湾品质，为中国工业用户提供更专业的解决方案。

公司秉承“品质安定，技术创新，客户满意”的质量方针，坚持“客户第一”的原则，最大限度地满足客户需求为己任，赢得了广大客户的称赞，公司目前正规化股票上市，努力为安拓打造一条职业化管理体系的路径，以期与客户取得“双赢”，利润共享。

- 安拓愿景：1、拓展“安拓”品牌，成为五金行业最受人尊敬的企业；**
- 2、转型升级，由“制造安拓”升级为“品牌安拓”。**

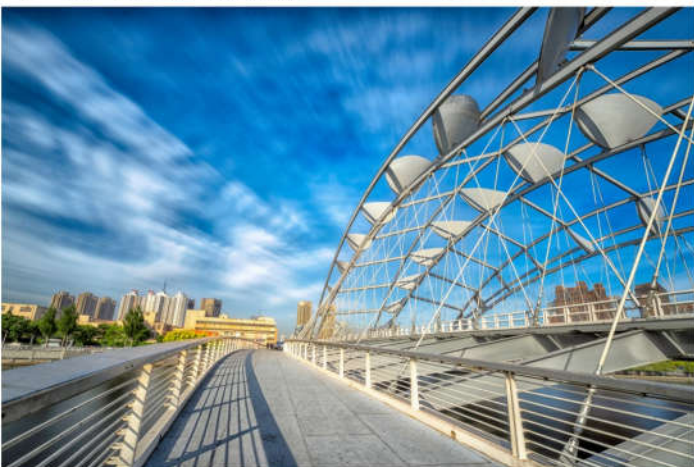


宁波安拓品质方针

品质第一，技术创新，客户满意

膨胀壁虎安装应用注意事项说明：

- 1) 膨胀壁虎安装时所使用的型材强度不同，膨胀壁虎的外径不同，安装时埋入深度不同会导致膨胀壁虎的拉力值有所不同。
- 2) 任何膨胀壁虎的荷载力跟安装的孔径有直接的关联，故安装孔径正确性相当重要，偏大或偏小都会导致膨胀效果不良。钻孔所使用的钻头尺寸一般遵循以下标准：



公制产品：

标准直径	最小直径	最大直径
6mm	6.12mm	6.30mm
8	8.15	8.36
10	10.15	10.36
12	12.18	12.43
14	14.18	14.43
18	18.18	18.43
24	24.21	24.52
26	26.21	26.52

公制产品：

标准直径	公差范围	标准直径	公差范围
3/16	.206-.198	5/8	.660-.650
1/4	.268-.260	11/16	.723-.713
5/16	.335-.327	3/4	.787-.775
3/8	.398-.390	7/8	.917-.905
7/16	.468-.458	1	1.042-1.030
1/2	.530-.520	1-1/8	1.175-1.160
9/16	.592-.582	1-1/4	1.300-1.285

- 1、混凝土强度必须达到250kg/cm²；
- 2、混凝土砌块必须是干的且养护时间至少28天；
- 3、安装产品间距至少2倍安装深度；
- 4、如果测试时遇到振动或撞击，间距需要增大；
- 5、安全承载力不超过最大标准值的25-30%。



企业荣誉

Corporate Awards



获得授权发明专利24项



余姚市市长质量奖



十佳外商投资企业



第三届大陆杰出台商



ICC车修证书



工具行业全国同行业排名



紧固件行业全国同行业排名



船舶认证证书



ETA认证证书



安拓 IATF16949



安拓 ISO9001证书



CE认证证书



宁波市科学技术奖



拓进 ISO9001证书



行一 ISO/TS16949证书



套筒国家标准起草单位



膨胀锚栓起草单位

重型膨胀壁虎系列 ▼

·内迫壁虎		1-3
·外迫壁虎		4
·重型三/四片壁虎		5
·车修壁虎		6-8
·电梯壁虎		9
·强力壁虎		10
·套管壁虎		11-14
·六角长螺帽		15
·化学壁虎螺栓		16

水泥螺丝 ▼

·水泥螺丝		17-19
-------	---	-------

轻型膨胀壁虎系列 ▼

·中空壁虎		21
-------	---	----

·兰花夹壁虎		23
·重力兰花夹壁虎		24
·开叉钉/鱼形尼龙壁虎		25
·鱼眼壁虎		26
·尼龙轻型壁虎		27
·金属轻型壁虎		28
·尼龙有翅膀(无翅)壁虎		29
·尼龙敲击式壁虎		30
·尼龙兰花夹		31
·金属管壁虎		32

锌合金类膨胀壁虎 ▼

·锌合金打入式/小木牙壁虎		34
·大木牙壁虎		35
·机械牙壁虎		36
·双头/单头壁虎		37
·其它膨胀壁虎		39-43

重型膨胀壁虎系列



▶▶ 内迫壁虎



- 特点：内迫壁虎适用于预安装，敲入锚栓使其膨胀且不损伤内牙纹，需使用敲击工具使其膨胀。
- 材质：碳钢，不锈钢
- 应用：墙体，管道，空调系统，栅栏，天花板的安装与固定。



重型膨胀壁虎系列



产品编码	产品规格 (A)	外径 (B)	内牙长度 (D)	长度 (C)	最大承载力 (kgs)	每盒/每箱	每千件重量 (kgs)	工具编号
DRI-20	1/4-20	3/8"	1/2"	1"	1000	100/2000	11.0	DIT-14
DRI-30	3/8-16	1/2"	5/8"	1-9/16"	2000	50/1000	28.0	DIT-38
DRI-40	1/2-13	5/8"	3/4"	2"	2900	50/500	54.0	DIT-52
DRI-50	5/8-11	7/8"	7/8"	2-1/2"	5400	25/200	141.0	DIT-58
DRI-60	3/4-10	1"	1-1/4"	3-1/8"	5900	25/150	227.0	DIT-34
DRM-06 (DRW-20)	M6 (W1/4)	8.0	10	25	950	100/2000	6.3	DMT-06
DRM-08 (DRW-25)	M8 (W5/16)	10.0	14	30	1350	100/2000	12.5	DMT-08
DRM-10 (DRW-30)	M10 (W3/8)	12.0	15	40	1950	50/1000	25.0	DMT-10
DRM-12 (DRW-40)	M12 (W1/2)	16.0	20	50	2900	50/500	51.0	DMT-12
DRM-16 (DRW-50)	M16 (W5/8)	20.0	25	65	4850	25/200	112.0	DMT-16
DRM-20 (DRW-60)	M20 (W3/4)	25.0	35	80	5900	25/150	235.0	DMT-20



TYPE A



TYPE B



TYPE C



TYPE D



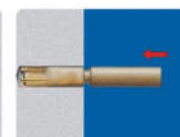
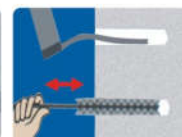
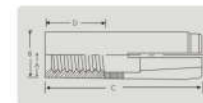
TYPE F



TYPE G



TYPE H

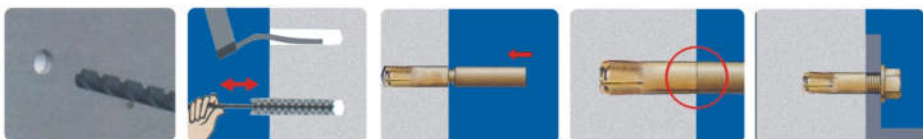


- 特点：内迫壁虎适用于预安装，敲入锚栓使其膨胀且不损伤内牙纹，需使用敲击工具使其膨胀。
- 材质：碳钢，不锈钢
- 应用：墙体，管道，空调系统，栅栏，天花板的安装与固定。

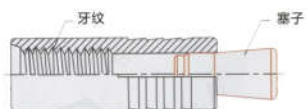
欧洲ETA认证



产品编号	产品规格 (A)	外径 (B)	内牙长度 (D)	长度 (C)	最大承载力 (kgf)	每盒/每箱	每千件重量 (kgs)	工具编号
ARROW DRM-08	M8 (W5/16)	10.0	14	30	1350	100/2000	12.5	DMT-08
ARROW DRM-10	M10 (W3/8)	12.0	15	40	1950	50/1000	25.0	DMT-10
ARROW DRM-12	M12 (W1/2)	16.0	20	50	2900	50/500	51.0	DMT-12
ARROW LIP DRM-08	M8 (W5/16)	10.0	14	30	1350	100/2000	12.5	DMT-08
ARROW LIP DRM-10	M10 (W3/8)	12.0	15	40	1950	50/1000	25.0	DMT-10
ARROW LIP DRM-12	M12 (W1/2)	16.0	20	50	2900	50/500	51.0	DMT-12

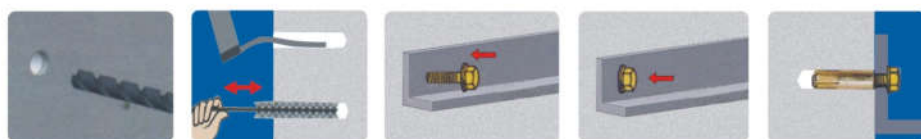


- 特点：外迫壁虎适用于预安装，敲锚栓膨胀时不损坏内牙纹，不需要安装工具，直接敲击膨胀。
- 材质：低碳钢
- 应用：主要供货日本市场，用于锁紧牙条，螺栓及钢筋条焊接。



产品编号	产品规格 (A)	外径 (B)	长度 (C)	螺纹长度 (D)	螺栓螺纹配合长度	钻头尺寸	最大承载力 (kgf)
CAM-06 (CAW-20)	M6 (W1/4)	11 (10.05)	30	9	8	11.5	980
CAM-08 (CAW-25)	M8 (W5/16)	12.0	35	12	10	12.5	1500
CAM-10 (CAM-30)	M10 (W3/8)	14.0	40	14	12	14.5	2000
CAM-12 (CAM-40)	M12 (W1/2)	17.5	52	20	16	18	3200
CAM-16 (CAM-50)	M16 (W5/8)	21.5	63	24	20	22	4300
CAM-20 (CAM-60)	M20 (W3/4)	25.5	83	31	25	26	5600

产品编号	产品规格	长度	钻头尺寸	最大承载力 (kgf)
CWM-10	10.0	40, 45, 50, 55, 60	10.5	1650



▶▶ 重型三片式/四片式壁虎



- 特点：重型三、四片式壁虎由金属冲压片，锥帽、套帽及弹簧线圈组成，一般配合牙条、六角头螺栓、C型、O型螺栓使用。
- 材质：低碳钢
- 应用：基材坚固，外墙坚固，梁柱坚固。



产品编号	产品规格	长度(mm)	钻头尺寸	最小钻孔深度	最小埋入深度	扭矩	每盒/每箱	最大承载力 (kgf)
HAMS								
06	M6(1/4")	45	12.0	50.0	45.0	49	50/2000	1000
08	M8(5/16")	55	14.0	60.0	55.0	120	50/1000	1200
10	M10(3/8")	60	16.0	65.0	60.0	240	25/500	1600
12	M12(1/2")	75	20.0	85.0	75.0	390	25/300	2500
16	M16(5/8")	115	25.0	125.0	115.0	980	15/150	3300
20	M20(3/4")	130	32.0	140.0	130.0	1950	9/108	4800



Type: S



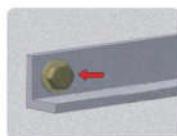
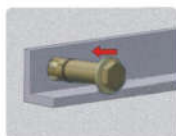
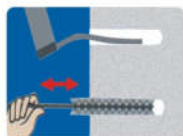
Type: B



Type: O



Type: C



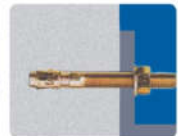
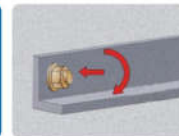
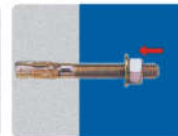
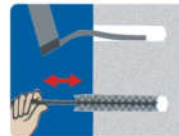
▶▶ 车修壁虎



- 特点：冷锻一次成型，承载性能高，安装方便，埋入深浅可自行调节，保证承载力。
- 材质：碳素钢，不锈钢
- 应用：用于设备、槽钢、导轨、支架固定、外墙、基材固定。



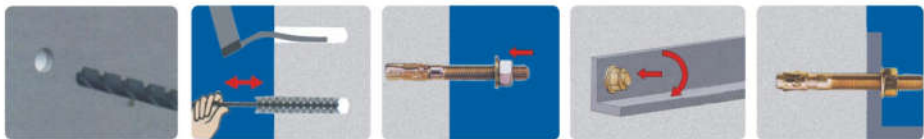
产品编号	产品规格	最小牙长	最小埋深	最大固定板厚	最大承载力 (kgf)
WAM-06040	M6x40	15	27	3	900
WAM-06055	M6x55	30	35	15	
WAM-06070	M6x70	45	35	30	
WAM-06095	M6x95	60	35	55	
WAM-08050	M8x50	20	35	10	1300
WAM-08065	M8x65	35	40	20	
WAM-08080	M8x80	50	40	35	
WAM-08095	M8x95	65	40	50	
WAM-08105	M8x105	75	40	60	
WAM-08120	M8x120	95	40	75	
WAM-08165	M8x165	100	40	135	1700
WAM-10065	M10x65	30	40	15	
WAM-10080	M10x80	45	50	20	
WAM-10095	M10x95	60	50	35	
WAM-10115	M10x115	80	50	55	
WAM-10125	M10x120	85	50	60	
WAM-10130	M10x130	95	50	70	2500
WAM-12080	M12x80	35	50	20	
WAM-12100	M12x115	55	60	30	
WAM-12120	M12x120	75	60	50	
WAM-12135	M12x135	90	60	65	
WAM-12150	M12x150	100	60	80	
WAM-16105	M16x105	50	70	15	4000
WAM-16140	M16x140	85	80	40	
WAM-16180	M16x180	100	80	80	
WAM-20125	M20x125	65	85	15	
WAM-20160	M20x160	100	100	40	
WAM-20180	M20x180	100	100	80	



- 特点：冷锻一次成型，承载性能高，安装方便，埋入深浅可自行调节，保证承载力。
- 材质：碳素钢，不锈钢
- 应用：用于设备、槽钢、导轨、支架固定、外墙、基材固定。



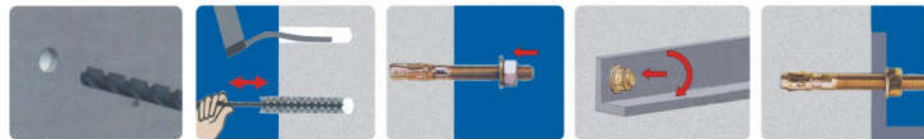
产品编号	产品规格	最小牙长	最小埋深	最大固定板厚	最大承载力 (kgf)
WA14134	1/4x1-3/4	3/4		1/8	
WA14214	1/4x2-1/4	1-1/4		3/8	
WA14300	1/4x3	2"	1-1/8	1-1/8	900
WA14314	1/4 X3-1/4	2-1/4		1-3/8	
WA51620	5/16 x2	3/4		1/8	
WA516234	5/16	1-9/16	1-1/2	9/16	1300
WA516312	5/16	2-1/4		1-1/8	
WA38218	3/8 x2-1/8	3/4		1/8	
WA38214	3/8 2-1/4	7/8		3/16	
WA38234	3/8 x2-3	1-3/8		3/8	
WA38300	3/8 x3	1-5/8	1-1/2	9/16	1700
WA38312	x 3/8 3-1/2	2-1/8		1"	
WA38334	x 3/8 3-3/4	2-3/8		1-1/8	
WA38500	3/8 x5	3-5/8		2-3/8	
WA12234	1/2 x2-3/4	7/8		1/8	
WA12334	x 1/2 3-3/4	1-7/8		11/16	
WA12414	x 1/2 4-1/4	2-7/16	2-1/4	3/4	2600
WA12512	x 1/2 5-1/2	3-11/16		2"	
WA12700	1/2 x7	4"		3-1/8	
WA58312	5/8 x3-1/2	1-3/8		1/8	
WA58412	5/8 x4-1/2	2-3/8		9/16	
WA58500	5/8 x5	2-7/8	2-3/4	1-1/8	3800
WA58600	5/8 x6	3-7/8		2"	
WA58700	5/8 x7	4"		3-1/8	
WA34414	3/4 X4-1/4	1-7/8		9/16	
WA34434	3/4 x4-3/4	2-3/8		1"	
WA34512	3/4 X5-1/2	3-1/8		1-5/16	5800
WA34614	3/4 X6-1/4	3-7/8	3-1/4	1-3/4	
WA34700	3/4 x7	4"		2"	
WA34812	3/4 X8-1/2	4"		3-1/8	



- 特性：美国ICC-ES认证的车修重型锚栓，冷锻一次成型，适用于开裂和非开裂混凝土，承载性能高，安装方便，埋入深浅可自行调节，保证承载力。
- 材质：中碳钢
- 应用：用于设备、槽钢、导轨、支架固定、外墙、基材固定。



产品编号	产品规格	最小牙长	最小埋深	最大固定板厚	每千件重量 (kgs)	设计拉力值 (kgf)
ARROW Plug WA14134	1/4x1-3/4	3/4		1/8		
ARROW Plug WA14214	1/4x2-1/4	1-1/4		3/8		
ARROW Plug WA14300	1/4x3	2"	1-1/8	1-1/8	900	240
ARROW Plug WA14314	1/4 X3-1/4	2-1/4		1-3/8		
ARROW Plug WA38218	3/8 x2-1/8	3/4		1/8		
ARROW Plug WA38214	3/8 2-1/4	7/8		3/16		
ARROW Plug WA38234	3/8 x2-3	1-3/8		3/8		
ARROW Plug WA38300	3/8 x3	1-5/8	1-1/2	9/16	1700	580
ARROW Plug WA38312	3/8 x3-1/2	2-1/8		1"		
ARROW Plug WA38334	3/8 x3-3/4	2-3/8		1-1/8		
ARROW Plug WA38500	3/8 x5	3-5/8		2-3/8		
ARROW Plug WA12234	1/2 x2-3/4	7/8		1/8		
ARROW Plug WA12334	1/2 x3-3/4	1-7/8		11/16		
ARROW Plug WA12414	1/2 x4-1/4	2-7/16	2-1/4	3/4	2600	800
ARROW Plug WA12512	1/2 x5-1/2	3-11/16		2"		
ARROW Plug WA12700	1/2 x7	4"		3-1/8		
ARROW Plug WA58312	5/8 x3-1/2	1-3/8		1/8		
ARROW Plug WA58412	5/8 x4-1/2	2-3/8		9/16		
ARROW Plug WA58500	5/8 x5	2-7/8	2-3/4	1-1/8	3800	1200
ARROW Plug WA58600	5/8 x6	3-7/8		2"		
ARROW Plug WA58700	5/8 x7	4"		3-1/8		
ARROW Plug WA34414	3/4 X4-1/4	1-7/8		9/16		
ARROW Plug WA34434	3/4 x4-3/4	2-3/8		1"		
ARROW Plug WA34512	3/4 X5-1/2	3-1/8		1-5/16	5800	1400
ARROW Plug WA34614	3/4 X6-1/4	3-7/8	3-1/4	1-3/4		
ARROW Plug WA34700	3/4 x7	4"		2"		
ARROW Plug WA34812	3/4 X8-1/2	4"		3-1/8		



►► 电梯壁虎

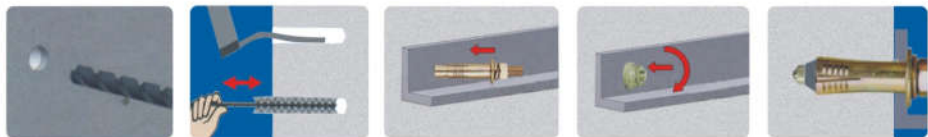


重型膨胀壁虎系列

- 特点：重型安装锚栓、高承载力、由无缝管、电梯螺丝、电梯华司、弹垫组成，安装后具有抗振性和持久性。
- 材质：碳钢、不锈钢
- 应用：电梯、管道安装。



产品编号	产品规格	外径	长度	钻头尺寸	最大承载力 (kgf)
BA-650	M6 (1/4-20WT)x50	9.5	30	9.5	890
865	M8 (5/16-18WT)x65	12.0	35	12.0	1390
870	x70	12.0	35	12.0	1390
1070	x70	14.0	40	14.5	1600
1080	M10 (3/8-16WT)x80	14.0	40	14.5	1600
1010	x100	14.0	40	14.5	1600
1012	x120	14.0	40	14.5	1600
1210	x100	17.3	50	18.0	2540
1212	M12 (1/2-12WT)x120	17.3	50	18.0	2540
1215	x150	17.3	50	18.0	2540
1220	x200	17.3	50	18.0	2540
1610	x100	21.7	50	22.0	3300
1612	M16 (5/8-11WT)x120	21.7	60	22.0	3300
1615	x150	21.7	60	22.0	3300
1620	x200	21.7	60	22.0	3300
2016	M20 (3/4-10WT)x160	25.4	80	26.0	4950
2020	x200	25.4	80	26.0	4950
2220	M22 (7/8-9WT)x200	28.6	90	29.0	6400
2420	M24 (1"-8WT)x200	31.8	110	33.0	8640



►► 强力壁虎



重型膨胀壁虎系列

- 特点：快速安装，敲击后膨胀，安装深度可依要求调节，高承载力。
- 材质：本体碳钢、钉子为中碳钢经热处理加工或整支不锈钢。
- 应用：基材、外墙、梁柱固定。



TYPE C-STEEL (SC-STAINLESS STEEL)

产品编号	产品规格	外径	头部外径	牙纹长度	钻头尺寸	最大承载力 (kgf)
645	M 6 x 4.5	6	45	15	6.4	475
660	M 6 x 6.0	6	60	20	6.4	475
850	M 8 x 5.0	8	50	20	8.5	705
870	M 8 x 7.0	8	70	25	8.5	705
1050	M10 x 5.0	10	50	20	10.5	870
1060	M10 x 6.0	10	60	25	10.5	1180
1080	M10 x 8.0	10	80	25	10.5	1180
1090	M10 x 9.0	10	90	30	10.5	1180
1010	M10 x 10.0	10	100	30	10.5	1180
1012	M10 x 12.0	10	120	30	10.5	1180
1260	M12 x 6.0	12	60	20	12.7	1460
1270	M12 x 7.0	12	70	25	12.7	1826
1290	M12 x 9.0	12	90	30	12.7	1826
1210	M12 x 10.0	12	100	40	12.7	1826
1212	M12 x 12.0	12	120	50	12.7	1826
1610	M16 x 10.0	16	100	40	17.0	3215
1612	M16 x 12.0	16	120	40	17.0	3215
1615	M16 x 15.0	16	150	50	17.0	3215
2013	M20 x 13.0	20	130	50	21.5	4450
2015	M20 x 15.0	20	150	50	21.5	4450
2019	M20 x 19.0	20	190	50	21.5	4450

TYPE T-STEEL (SC-STAINLESS STEEL)

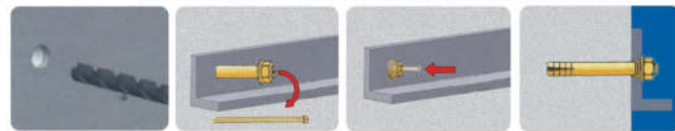


产品编号	直径	长度	头部外径	钻头尺寸
420	4	20	8	4.3
425	4	25	8	4.3
525	5	25	9	5.4
530	5	30	9	5.4
630	6	30	11	6.4
640	6	40	11	6.4
650	6	50	11	6.4
660	6	60	11	6.4
840	8	40	14.5	8.5
860	8	60	14.5	8.5
1050	10	50	16	10.5
1070	10	70	16	10.5

TYPE Y-STEEL (SC-STAINLESS STEEL)



产品编号	直径	长度	头部外径	钻头尺寸
420	4	20	8	4.3
425	4	25	8	4.3
525	5	25	10	5.4
530	5	30	10	5.4
630	6	30	12	6.4
640	6	40	12	6.4
840	8	40	14	8.5
860	8	60	14	8.5
1050	10	50	18	10.5
1070	10	70	18	10.5



- 特点：预装件可快速安装，用于水泥型材和实心砖。配备各种头型，方便各类工具使用。
- 材质：碳钢、不锈钢
- 应用：栏杆、楼道、楼梯固定、窗架、空调安装。



六角法兰螺帽型

产品编号	产品规格	最大锚固厚度	每盒/每箱	每百件重量 (kgs)	最大承载力 (kgf)
HNM-65018	M6. 5x18	3mm	100/1000	7.0	200
HNM-65036	M6. 5x36	8	100/1000	9.9	500
HNM-65056	M6. 5x56	28	100/1000	13.6	600
HNM-65075	M6. 5x75	47	50/500	17.3	600
HNM-65100	M6. 5x100	72	50/500	22.0	600
HNM-80025	M8x25	3	100/1000	14.5	300
HNM-80040	M8x40	12	100/1000	17.6	800
HNM-80065	M8x65	37	50/500	24.0	800
HNM-80085	M8x85	57	50/500	31.0	800
HNM-10040	M10x40	3	50/500	32.0	1300
HNM-10050	M10x50	12	50/500	36.0	1300
HNM-10060	M10x60	15	50/500	40.0	1300
HNM-10077	M10x77	39	50/500	46.0	1300
HNM-10097	M10x97	59	50/500	59.0	1300
HNM-12060	M12x60	15	50/250	64.0	1800
HNM-12075	M12x75	27	50/250	72.0	1800
HNM-12099	M12x99	51	25/250	88.0	1800
HNM-12129	M12x129	81	25/125	105.0	1800
HNM-16065	M16x65	20	25/250	110.0	2400
HNM-16111	M16x111	65	10/100	168.0	2400
HNM-16147	M16x147	102	10/100	214.0	2400
HNM-20075	M20x75	25	10/100	266.0	3200
HNM-20107	M20x107	57	5/50	333.0	3200
HNM-20151	M20x151	101	5/50	426.0	3200

平头支撑用螺帽型

产品编号	产品规格	最大锚固厚度	每盒/每箱	每百件重量 (kgs)	最大承载力 (kgf)
FSM-65037	M6. 5x37	20	100/1000	8.0	600
FSM-65055	M6. 5x55	27	100/1000	11.5	600
FSM-65075	M6. 5x75	47	100/1000	15.0	600
FSM-65100	M6. 5x100	72	100/1000	22.0	600
FSM-80040	M8. 0x40	12	100/1000	13.6	800
FSM-80060	M8. 0x60	32	100/1000	20.0	800
FSM-80085	M8. 0x85	57	50/500	29.0	800
FSM-10065	M10x65	20	50/500	40.0	1300
FSM-10075	M10x75	37	50/500	46.0	1300
FSM-10102	M10x102	64	50/500	57.0	1300

圆头支撑用螺帽型

产品编号	产品规格	最大锚固厚度	每盒/每箱	每百件重量 (kgs)	最大承载力 (kgf)
RSM-65032	M6. 5x32	17	100/1000	8.0	600
RSM-65050	M6. 5x50	22	100/1000	11.5	600
RSM-65070	M6. 5x70	42	100/1000	15.0	600

产品类型	产品编号	产品规格	最大锚固厚度	每盒/每箱	每百件重量 (kgs)	最大承载力 (kgf)
六角帽型	SAI-14138	1/4X1-3/8	3/8	100/1000	11.4	600
六角帽型	SAI-14214	1/4X2-1/4	1-1/4	100/1000	15.0	600
六角螺帽型	SAI-25112	5/16X1-1/2	1/2	100/1000	20.4	654
六角螺帽型	SAI-25212	5/16X2-1/2	1-1/2	100/1000	28.6	654
六角螺帽型	SAI-38178	3/8X1-7/8	5/8	50/500	36.3	1218
六角螺帽型	SAI-38300	3/8X3	1-3/4	50/500	49.0	1218
六角螺帽型	SAI-12214	1/2X2-1/4	3/4	25/250	70.8	2163
六角螺帽型	SAI-12234	1/2X2-3/4	1-1/4	25/250	84.0	2163
六角螺帽型	SAI-12400	1/2X4	2-1/2	25/250	99.9	2163
六角螺帽型	SAI-12600	1/2X6	4-1/2	25/125	156.0	2163
六角螺帽型	SAI-58214	5/8X2-1/4	1/4	25/250	120.0	2800
六角螺帽型	SAI-58300	5/8X3	1	10/100	145.0	2800
六角螺帽型	SAI-58414	5/8X4-1/4	2-1/4	10/100	182.0	2800
六角螺帽型	SAI-58534	5/8X5-3/4	3-3/4	10/100	232.0	2800
六角螺帽型	SAI-34212	3/4X2-1/2	1/2	10/100	227.0	4327
六角螺帽型	SAI-34414	3/4X4-1/4	1-3/4	5/50	318.0	4327
六角螺帽型	SAI-34614	3/4X6-1/4	3-3/4	5/50	427.0	4327
平头支撑用螺帽型	FS-14200	1/4X2	1	100/1000	11.4	600
平头支撑用螺帽型	FS-14300	1/4X3	2	100/1000	15.4	600
平头支撑用螺帽型	FS-14400	1/4X4	3	100/1000	20.0	600
平头支撑用螺帽型	FS-14514	1/4X5-1/4	4-1/4	100/1000	25.4	600
平头支撑用螺帽型	FS-38234	3/8X2-3/4	1-1/4	50/500	36.3	1218
平头支撑用螺帽型	FS-38400	3/8X4	2-1/2	50/500	40.0	1218



- 特点：配DIN-933螺杆4.8、6.8、8.8级
配DIN-9021大华司可增强固定拧扣紧力,亦可配DN-125华司，配塑料圈可防止安装时基材安装孔的变形及不规则，同时又起到防潮作用。
- 材质：碳钢、不锈钢
- 应用：管道、栏杆、楼道、楼梯固定、窗架、空调安装。



产品编号	产品规格	直径	最小孔深	最大锚固厚度	长度	最大拉力(kgf)
AFHT08C	M-6×4.5	8	43	2	30	500
AFHT08L	M-6×6.0	8	43	15	45	500
AFHT10C	M-8×6.0	10	55	5	41	800
AFHT10L	M-8×8.0	10	55	15	62	800
AFHT12C	M-10×7.0	12	70	2	48	1200
AFHT12L	M-10×10.0	12	70	25	75	1200
AFHT16C	M-12×8.0	16	80	2	55	2400
AFHT16L	M-12×11.0	16	80	25	87	2400
AFHT20C	M-16×11.0	20	90	15	82	3600
AFHT25C	M-20×13.0	25	105	25	100	4800
AFHE08C	M-6×4.5	8	43	2	30	500
AFHE10C	M-8×6.0	10	55	5	41	800
AFHE10L	M-8×8.0	10	55	25	62	800
AFHE12C	M-10×7.0	12	70	2	48	1200
AFHE12L	M-10×10.0	12	70	25	75	1200
AFHA08C	M-6×4.5	8	43	2	30	80
AFHA10C	M-8×6.0	10	55	5	41	150
AFHA12C	M-10×7.0	12	70	2	48	300
AFHA16C	M-12×8.0	16	80	2	55	600
AFHG08C	M-6×4.5	8	43	5	30	80
AFHG10C	M-8×6.0	10	55	6	41	150
AFHG12C	M-10×7.0	12	70	10	48	300
AFHG16C	M-12×8.0	16	80	20	55	600



Screw (HT)



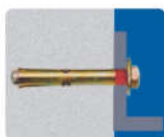
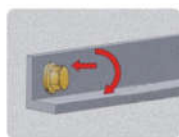
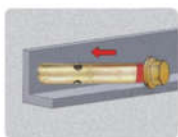
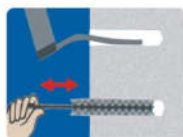
Bolt Projecting (HE)



Eye (HA)



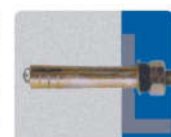
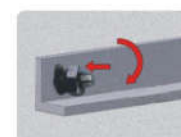
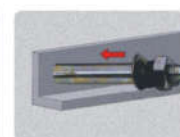
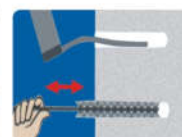
Hook (HG)



- 特点：又名香港拉爆或薄管电梯壁虎，管子为有缝焊接管。
- 材质：碳钢、不锈钢
- 应用：管道、栏杆、楼道、楼梯固定、窗架、空调安装。



产品编号	牙纹尺寸	产品规格	长度	每千件重量 (kgs)	最大拉力 (kgf)
SA01	W3/16 M5	3/16x1-5/8"L (M5x40L)	Φ6.5x30.5L	9.50	400
SA02	W1/4 M6	1/4x2"L (M6x50L)	Φ8.0x33L	18.26	600
SA03	W5/16 M8	5/16x2-1/2"L (M8x65L)	Φ10.0x40L	35.93	1000
SA04	W5/16 M8	5/16x3"L (M8x75L)	Φ10.0x55L	39.93	1000
SA05	W3/8 M10	3/8x2-1/2"L (M10x65L)	Φ12.7x38L	52.31	1500
SA06	W3/8 M10	3/8x3"L (M10x75L)	Φ12.7x51L	55.50	1500
SA07	W1/2 M12	1/2x3"L (M12x75L)	Φ16.0x45L	104.00	2300
SA08	W1/2 M12	1/2x3-1/2"L (M12x90L)	Φ16.0x55L	116.00	2300
SA09	W1/2 M12	1/2x4"L (M12x100L)	Φ16.0x65L	130.00	2300
SA10	W5/8 M16	5/8x4"L (M16x100L)	Φ19.0x55L	210.00	3000
SA11	W3/4 M20	3/4x5-1/2"L (M20x140L)	Φ23.0x85L	436.00	4500



- 特点：圆形长螺帽及六角长螺帽，可配套使用车修壁虎、套管壁虎等；冷锻一次成型制作，自动攻牙工艺，产品性能稳定。
- 材质：碳钢
- 应用：连接各类螺丝、牙条。



产品编号	牙纹尺寸	六角对边	长度	重量 (kgs/ml)
10060025	#10-24	5/16	3/4	5.3
20070030	1/4-20	3/8	7/8	8.3
20070035	1/4-20	7/16	7/8-1-3/4	13.6-26.6
30100040	3/8-16	1/2	1-1-1/8	14.2-16.0
30110045	3/8-16	9/16	1-1/8-3/4	25.2-37.8
35100050	7/16-14	1/4 1-1/4	1-1-3/4	24.6-41.4
40140055	1/2-13	11/16	1-1/2-1-3/4	43.0-51.5
50140065	5/8-11	13/16	1-1/2-2-1/8	55.4-78.5
60140100	3/4-10	1	1-1/2	134.4
70240120	7/8-9	1-1/4	2-1/2	259.2
A0240120	1/8	1-1/4	2-1/2	210.9
05200080	M5-P0.8	8.0	20-25	5.6-7.0
06150100	M6-P1.0	10.0	15-50	6.9-22.9
08200110	M8-P1.25	11.0	20-50	8.9-22.3
08250130	M8-P1.25	13.0	25-50	18.8-37.5
10250170	M10-P1.5	17.0	25-50	34.1-68.2
12300190	M12-P1.75	19.0	30-50	52.5-87.5

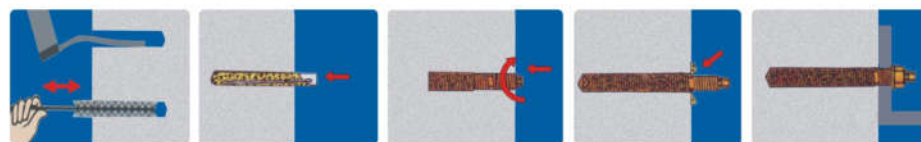
圆形长螺帽

产品编号	牙纹尺寸	外径	长度	重量 (kgs/ml)
04150070	M4-P0.7	7.0	15-20	2.0-4.0
05200080	M5-P0.8	8.0	20-25	4.9-6.1
06100100	M6-P1.0	10.0	10-50	4.0-20.4
08150110	M8-P1.25	11.0	15-50	5.7-19.0
10200130	M10-P1.5	13.0	20-50	9.5-24.3
12200150	M12-P1.75	15.0	20-60	11.6-34.9

- 特点：内六角、外六角、平头多种头型，供客户不同工具使用；配合化学药剂使用。
- 材质：碳钢、不锈钢
- 应用：墙体。



产品编号	螺杆尺寸	最大锚固厚度	孔径	孔深度	每盒数量	最大承载力 (kgf)
CAM-08	M8X110	16	10	80	20	1050
-10	M10X130	22	12	90	10	1400
-12	M12X160	30	14	110	10	2000
-16	M16X190	38	18	125	5	2900
-20	M20X260	70	25	170	5	5300
-24	M24X300	65	28	210	5	7700
-30	M30X380	70	35	280	5	12300
CAI-25	5/16X4-1/2	3/4	3/8	3-3/8"	20	1050
-30	3/8X5	1	7/16	3-5/8"	10	1400
-40	1/2X6-1/4	1-1/4	9/16	3-9/16"	10	2000
-50	5/8X7-1/2	1-3/4	3/4	6"	5	2900
-60	3/4X10-1/4	2-3/4	7/8	7-1/2"	5	5300
-70	7/8X11-3/4	3-3/4	1	8-1/2"	5	6000
-80	1X11-3/4	2-1/2	1-1/8	8-1/2"	5	8000
-100	1-1/4X14-1/8	2	1-7/16	11-1/2"	5	12500



水泥螺丝 Concrete Screw



承载力大，快速安装
Strong & Fast!

小边距
Close to Edge Installation!

易拆除
Removable!

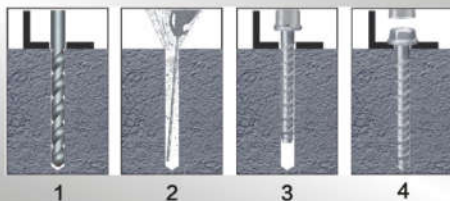


应用范围: 水泥螺丝用于大型货架，楼梯，座椅，管道的安装及固定。

优点: 易拆除，不会损坏基材，可以反复多次使用。

产品特点: 快速安装并可立即承载，最大量的节省安装时间。可用于手动或冲击扳手安装，较传统型膨胀螺栓有较小的边距。易拆除，不会损坏基材，可以反复多次使用。螺旋型高牙设计能用较小的力量快速切入基材，低牙的设计可用于收集安装时产生的碎屑，减少安装扭矩。

安装示意图
Installation



▶▶ 水泥螺丝 (公制)



- 特点: 易拆除，不会损坏基材，可以反复多次使用。快速安装并可立即承载，最大量地节省安装时间。可用于手动或冲击扳手安装，较传统型膨胀螺栓有较小的间距，螺旋型高牙设计能用较小的力量快速切入基材，低牙的设计可用于收集安装时产生的碎屑，减少安装扭矩。
- 材质: 中碳钢
- 应用: 大型货架安装，楼梯，座椅，管道的安装及固定



水泥螺丝系列

产品编号	直径	长度	孔径	外径	每盒	最大拉力 (kgf)	牙长
06030	6.5	30	6.5	10	100	250	21
06045	6.5	45	6.5	10	100	440	36
06050	6.5	50	6.5	10	100	640	41
06075	6.5	75	6.5	10	100	640	66
06100	6.5	100	6.5	10	100	640	80
06120	6.5	120	6.5	10	100	640	80
08050	8	50	8	13	50	680	42
08060	8	60	8	13	50	760	52
08065	8	65	8	13	50	760	57
08075	8	75	8	13	50	760	67
08100	8	100	8	13	50	840	80
10060	10	60	10	17	50	890	52
10075	10	75	10	17	50	1120	67
10100	10	100	10	17	25	1120	92
10120	10	120	10	17	25	1120	100
10125	10	125	10	17	25	1120	100
10140	10	140	10	17	20	1120	100
10150	10	150	10	17	20	1120	100
10160	10	160	10	17	20	1120	100
10200	10	200	10	17	15	1120	100
10240	10	240	10	17	15	1120	100
10280	10	280	10	17	15	1410	100
12075	12	75	12	19	20	1950	67
12100	12	100	12	19	20	1950	92
12130	12	130	12	19	20	1950	120
12150	12	150	12	19	20	1950	120
12170	12	170	12	19	20	2200	120
12190	12	190	12	19	10	2200	120
12210	12	210	12	19	10	2200	120
12230	12	230	12	19	10	2200	120
12250	12	250	12	19	10	2200	120
12290	12	290	12	19	10	2200	120
12310	12	310	12	19	10	2200	120
14080	14	80	14	22	10	1530	72
14115	14	115	14	22	10	2120	107
14135	14	135	14	22	10	2120	120
14160	14	160	14	22	10	2120	120
16090	16	90	16	24	10	1950	82
16100	16	100	16	24	10	1950	82
16130	16	130	16	24	10	2700	122
16150	16	150	16	24	10	2700	142
16180	16	180	16	24	10	2700	150
16200	16	200	16	24	10	2700	150
16240	16	240	16	24	5	2700	150
16280	16	280	16	24	5	2700	150
16320	16	320	16	24	5	2700	150



水泥螺丝 (英制)

- 特点：易拆除，不会损坏基材，可以反复多次使用。快速安装并可立即承载，最大量地节省安装时间。可用于手动或冲击扳手安装，较传统型膨胀螺栓有较小的间距，螺旋型高牙设计能用较小的力量快速切入基材，低牙的设计可用于收集安装时产生的碎屑，减少安装扭矩。
- 材质：中碳钢
- 应用：大型货架安装，楼梯，座椅，管道的安装及固定



产品编号	直径	长度	孔径	外径	每盒	最大拉力 (kgf)	牙长
14134	1/4	1-3/4	1/4	3/8	100	440	1.4
14234	1/4	2-3/4	1/4	3/8	100	640	2.4
14300	1/4	3	1/4	3/8	100	640	2.6
38300	3/8	3	3/8	9/16	50	1120	2.6
38400	3/8	4	3/8	9/16	50	1120	3
38500	3/8	5	3/8	9/16	50	1120	3
38600	3/8	6	3/8	9/16	50	1120	3
12300	1/2	3	1/2	3/4	25	2000	2.5
12400	1/2	4	1/2	3/4	20	2000	3.5
12500	1/2	5	1/2	3/4	20	2000	4
12600	1/2	6	1/2	3/4	20	2000	4
12800	1/2	8	1/2	3/4	20	2000	4
12120	1/2	12	1/2	3/4	10	2200	4
12130	1/2	13	1/2	3/4	10	2200	4
12140	1/2	14	1/2	3/4	10	2200	4
12150	1/2	15	1/2	3/4	10	2200	4
58400	5/8	4	5/8	15/16	10	2200	3.5
58500	5/8	5	5/8	15/16	10	2200	4.5
58600	5/8	6	5/8	15/16	10	2200	5
58612	5/8	6-1/2	5/8	15/16	10	2200	5
58800	5/8	8	5/8	15/16	10	2700	5
34400	3/4	4	3/4	1-1/8	10	2700	3.4
34500	3/4	5	3/4	1-1/8	10	2700	4.4
34600	3/4	6	3/4	1-1/8	10	2700	5.4
34700	3/4	7	3/4	1-1/8	10	2700	6
34812	3/4	8-1/2	3/4	1-1/8	10	2700	6
34100	3/4	10	3/4	1-1/8	5	2700	6

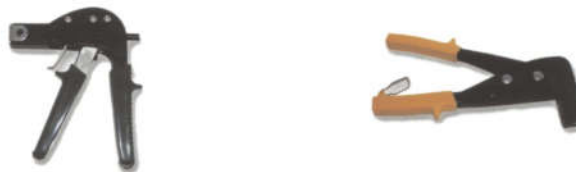
轻型膨胀壁虎系列



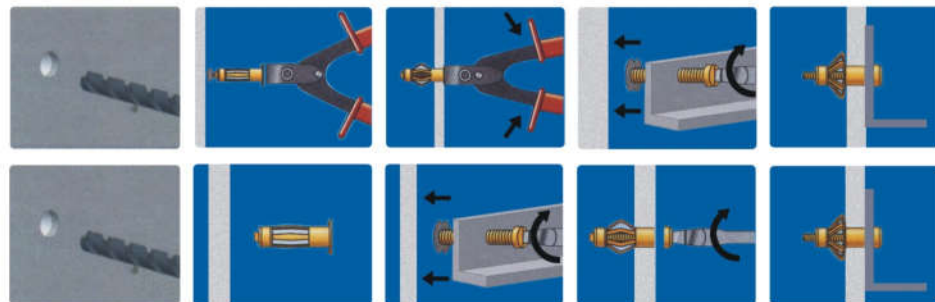
- 特点：用于固定镜子、相框、小型陈列柜、窗帘、搁板支架安装。
- 材质：碳钢
- 应用：卫浴设备安装；适合石膏板、木板条、墙板、空心砖等基材，配中空工具枪使用。



产品编号	产品尺寸	长度	锚固范围	螺丝尺寸	螺丝长度	最大承载力 (kgf)
HW-405	4X21 (1/8XS)	20	UP-4	M4 (6#-32)	28	30
HW-409	4X32(1/8S)	32	3-9	M4 (6#-32)	41	
HW-416	4X38	38	8-15	M4	47	
HW-422	4X46(1/8SL)	46	3-20	M4 (6#-32)	54	
HW-423	4X46(1/8L)	46	16-21	M4 (6#-32)	54	
HW-425	4X54	54	18-28	M4	61	45
HW-427	4X59(1/8XL-1)	60	34-38	M4 (6#-32)	67	
HW-427	4X59(1/8XL-2)	60	24-34	M4 (6#-32)	67	
HW-510	5X37	37	6-13	M5	45	
HW514	5X52(3/16S)	52	3-16	M5 (10#-24)	60	
HW-527	5X65(3/16L)	65	14-32	M5 (10#-24)	74	53
HW-545	5X80(3/16XL)	80	28-45	M5 (10#-24)	89	
HW-610	6X37	37	6-13	M6	45	
HW-614	6X52(1/4S)	52	3-16	M6 (1/4-20)	60	
HW-627	6X65(1/4L)	65	14-32	M6 (1/4-20)	74	
HW-645	6X80(1/4XL)	80	28-45	M6 (1/4-20)	88	65
HW-810	8X37	37	6-13	M8	45	
HW-814	8X52	52	3-16	M8	65	
HW-827	8X65	65	14-32	M8	75	
HW-845	8X80	80	28-45	M8	90	



产品编号	产品尺寸	长度	锚固范围	螺丝尺寸	螺丝长度	重量	最大承载力 (kgf)
HWD-1301	1/8XSD	20	UP-4	6#-32	35	25	30
HWD-1302	1/8SD	32	3-9	6#-32	46	25	
HWD-1304	1/8SLD	46	3-20	6#-32	59	25	
HWD-1305	1/8LD	46	16-21	6#-32	59	25	



- 特点：轻型、重型兰花夹适合不同强度空心墙体使用。
- 材质：碳钢
- 应用：依要求可配合各种不同螺丝使用。

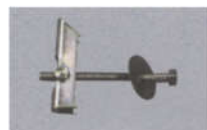


产品编号	产品尺寸	直径	每盒/每箱	每千件重量 (kgs)	最大拉力(kgf)	
TB-1802	1/8x2	3/8	100/500	5.6	130	
TB-1803	1/8x3	3/8	100/500	6.8		
TB-1804	1/8x4	3/8	100/500	9.0		
TB-3162	3/16x2	1/2	50/250	14.8		
TB-3163	3/16x3	1/2	50/250	18.1		
TB-3164	3/16x4	1/2	50/200	22.7		
TB-3165	3/16x5	1/2	50/200	25.0	200	
TB-3166	3/16x6	1/2	50/200	28.4		
TB-1403	1/4x3	5/8	50/200	29.5		
TB-1404	1/4x4	5/8	50/200	34.0		350
TB-1405	1/4x5	5/8	50/200	38.6		
TB-1406	1/4x6	5/8	50/200	43.1		
TB-5163	5/16x3	7/8	25/100	59.0	500	
TB-5164	5/16x4	7/8	25/100	63.6		
TB-5165	5/16x5	7/8	25/100	72.6		
TB-5166	5/16x6	7/8	25/100	81.7		
TB-3803	3/8x3	7/8	25/100	72.6		650
TB-3804	3/8x4	7/8	25/100	81.7		
TB-3805	3/8x5	7/8	25/100	90.8		
TB-3806	3/8x6	7/8	25/100	104.0		
TB-1203	1/2x3	1-1/4	25/25	168.0	800	
TB-1204	1/2x4	1-1/4	25/25	191.0		
TB-1206	1/2x6	1-1/4	25/25	227.0		
TOGGLE WING ONLY						
TW-180	1/8	3/8	100/1000	4.5	100	
TW-360	3/16	1/2	100/1000	9.0	200	
TW-140	1/4	5/8	100/1000	13.6	350	
TW-516	5/16	7/8	50/500	31.8	500	
TW-380	3/8	7/8	50/500	31.8	650	
TW-120	1/2	1-1/4	50/500	86.0	800	

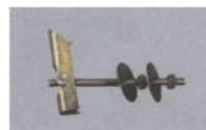
- 特点：轻型、重型兰花夹适合不同强度空心墙体使用。
- 材质：碳钢
- 应用：依要求可配合各种不同螺丝使用。



产品编号	螺丝规格	孔径	每千件重量 (kgs)
AF30	M6x80	16	40.4
AF31	M6x100	16	48.6
AF32	M6x100	16	49.2
AF33	M6x100	16	49.5



Oval Headed Screw(AF30)



Threaded Bar(AF31)



Closed Eye(AF32)



Open Eye(AF33)

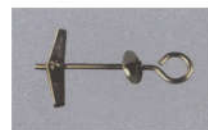
产品编号	螺丝规格	孔径	每千件重量 (kgs)
AF41	M4x100	12	16.8
AF42	M4x100	12	18.0
AF43	M4x100	12	18.5
AF44	M4x100	12	18.0



Oval Headed Screw(AF41)



Threaded Bar(AF42)



Closed Eye(AF43)



Open Eye(AF44)

- 特点：杆径即为钻孔径，快速安装，产品强度高，需热处理；尾部特殊切片设计，在安装时力起扩孔作用，发挥最大的握持力。
- 材质：碳钢



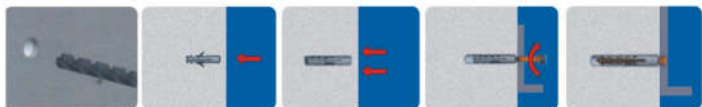
产品编号	产品规格	最大固定板厚	每盒/每箱	最大拉力(kgf)
SD-316100-F	3/16x1	1/8	100/500	600
SD-316112-F	3/16 -1/2	1/2	100/500	600
SD-316200-F	3/16x2	1	100/500	600
SD-316212-F	3/16x2-1/2	1-1/2	100/500	600
SD-141112-F	1/4x1-1/2	1/2	100/500	1000
SD-14200-F	1/4x2	1	100/500	1000
SD-14212-F	1/4x2-1/2	1-1/2	100/500	1000
SD-14300-F	1/4x3	2	100/500	1000
SD-14312-F	1/4x3-1/2	2-1/2	100/500	1000
SD-14400-F	1/4x4	3	100/500	1000

鱼型尼龙

- 特点：用于厨房卫浴安装，适用于 (-40~+80°C) 环境，防潮，防锈，防腐蚀，用于电器设备安装、拉伸及抗压性好。
- 应用：厨房卫浴安装。



产品编号	产品规格	孔径	螺丝规格	每盒/每箱	最大拉力(kgf)
SP0525	5x25	Φ5	Φ2.5-4	100/1000	30
SP0630	6x30	Φ6	Φ3.5-5	100/1000	55
SP0735	7x35	Φ7	Φ4.0-5	100/1000	70
SP0840	8x40	Φ8	Φ4.5-6	100/1000	85
SP1050	10x50	Φ10	Φ6.0-8	100/1000	140
SP1260	12x60	Φ12	Φ8.0-10	100/1000	200



- 特点：用羊角锤可以快速打入并安装，特殊设计用于荷载可吊物件。
- 材质：碳钢
- 应用：用于吊顶、天花板、轻型悬挂物件。



产品编号	产品规格	孔径	鱼眼尺寸	最小埋深	最大拉力(kgf)
WAI-60	M6x60L	6.0	6.3	35	480
WAI-220	1/4x2-1/4L	1/4	9/32	1-1/8	550
WAI-203	1/4x2-1/32L	1/4	9/32	1-1/8	550
WAI-210	1/4x2-1/8L	1/4	9/32	1-1/8	550
WAI-230	1/4x2-1/4	1/4	9/32	1-1/8	550



- 特点：由高档尼龙制成，配各种头型螺丝，安装快捷，高承载力。
- 应用：用于混凝土、实心砖、多孔砖、空心砖。



产品编号	螺丝规格	套管尺寸	孔径	每千件重量 (kgs)	每盒/每箱
AF1001	M4x40	Φ 9x39	9	10.2	100/1000
AF1002	M5x45	Φ 12x43	12	19	100/1000
AF1101	M4x40	Φ 9x39	9	9.6	100/1000
AF1102	M5x45	Φ 12x43	12	18	100/1000
AF1201	M4x40	Φ 9x39	9	8	100/1000
AF1202	M5x45	Φ 12x43	12	13.5	100/1000



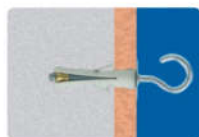
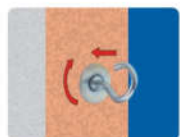
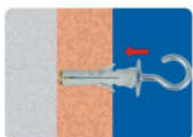
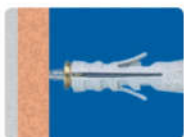
Closed Eye (AF10)



Open Eye (AF11)



Oval Head Screw (AF12)



- 特点：不同头型符合客户需求，安装快捷，高承载力。
- 材质：碳钢
- 应用：实心砖、混凝土、空心砖、多孔砖。



产品编号	螺丝规格	套管尺寸	孔径	每千件重量 (kgs)	每盒/每箱
AF2001	M5x80	Φ 9x36	9	27.8	100/1000
AF2101	M5x64	Φ 9x36	9	20.8	100/1000
AF2201	M4x42	Φ 8x34	8	13.0	100/1000
AF2202	M5x46	Φ 9x36	9	20.8	100/1000
AF2301	M4x42	Φ 8x34	8	12.6	100/1000
AF2302	M5x46	Φ 9x36	9	17.2	100/1000
AF2401	M4x46	Φ 8x34	8	8.8	100/1000
AF2402	M5x46	Φ 9x36	9	13.0	100/1000

Medium hook and others form can be manufactured as customer's requirement.



Dual Screw (AF20)



Dual Screw (AF21)



Closed Eye (AF22)



Open Eye (AF23)



Oval Headed Screw (AF24)

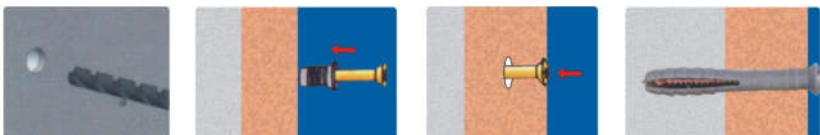


Medium Hook

- 特点: 高档尼龙制成管子, 可用于-40~+80°C环境, 安装快捷, 高承载力。
- 应用: 适用于混凝土、空心砖、实心砖、多孔砖。



产品编号	螺丝尺寸	直径	Min. Drill-Hole Depth With Push-Through Assembly	最小深度	塞长度	最大有效长度	每盒/每箱	最大拉力(kgf)
N5X30Z	3.5x38	5	45	25	30	5	100/1000	100
N5X40Z	3.5x48	5	55	25	40	15	100/1000	
N5X50Z	3.5x58	5	65	25	50	25	100/1000	
N6X40Z	4x48	6	55	30	40	10	100/1000	120
N6X60Z	4x68	6	75	30	60	30	100/1000	
N6X80Z	4x88	6	95	30	80	50	100/1000	
N8X60Z	5x68	8	75	40	60	20	50/500	170
N8X80Z	5x88	8	95	40	80	40	50/500	
N8X100Z	5x108	8	115	40	100	60	50/500	
N8X120Z	5x128	8	135	40	120	80	50/500	



- 广泛应用于轻型锚固需求, 用于木头、硬纸板、石膏板、金属架、煤渣砖、砖、石板、大理石、塑料、瓷砖、玻璃及混凝土。



产品编号	产品规格	每盒/每箱	最大拉力(kgf)	产品编号	产品规格	每盒/每箱	最大拉力(kgf)
NR 525	5.0X25	100/1000	10	NR15100	3/16X1	100/1000	10
NR 540	5.0X40	100/1000	15	NR15150	3/16X1-1/2	100/1000	15
NR6225	6.5X25	100/1000	25	NR20100	1/4X1	100/1000	25
NR6540	6.5X40	100/1000	25	NR20150	1/4X1-1/2	100/1000	25
NR6550	6.5X50	100/1000	25	NR20200	1/4X2	100/1000	25

产品编号	产品规格	每盒/每箱	最大拉力(kgf)	产品编号	产品规格	每盒/每箱	最大拉力(kgf)
NM520	5.0X20	100/1000	10	NM15075	3/16X3/4	100/1000	10
NM525	5.0X25	100/1000	15	NM15100	3/16X1	100/1000	15
NM540	5.0X40	100/1000	15	NM15150	3/16X1-1/2	100/1000	15
NM6520	6.5X20	100/1000	25	NM20075	1/4X3/4	100/1000	25
NM6525	6.5X25	100/1000	25	NM20100	1/4X1	100/1000	25
NM6540	6.5X40	100/1000	25	NM20150	1/4X1-1/2	100/1000	25
NM6550	6.5X50	100/1000	25	NM20200	1/4X2	100/1000	25
NM6575	6.5X75	100/1000	25	NM20300	1/4X3	100/1000	25

产品编号	产品规格	每盒/每箱	最大拉力(kgf)	产品编号	产品规格	每盒/每箱	最大拉力(kgf)
NF520	5.0X20	100/1000	10	NF15075	3/16X3/4	100/1000	10
NF525	5.0X25	100/1000	15	NF15100	3/16X1	100/1000	15
NF540	5.0X40	100/1000	25	NF15150	3/16X1-1/2	100/1000	25
NF6520	6.5X20	100/1000	25	NF20075	1/4X3/4	100/1000	25
NF6525	6.5X25	100/1000	25	NF20100	1/4X1	100/1000	25
NF6540	6.5X40	100/1000	25	NF20150	1/4X1-1/2	100/1000	25
NF6550	6.5X50	100/1000	25	NF20200	1/4X2	100/1000	25
NF6575	6.0X75	100/1000	25	NF20300	1/4X3	100/1000	25
NF65100	6.0X100	100/1000	25	NF20400	1/4X4	100/1000	25



- 特点及应用：坚固的基础材料，尼龙兰花夹设计用于在空心基材的壁后面形成三角形夹具。适用于浴室、厨房配件，天花板固定装置的安装，如灯具配件，固定轻型搁板，托架和挂钩。石膏板、硬纸板、胶合板、镶板、墙板、坚固的砖石。



PLASTIC TOGGLE ANCHORS

产品编号	锚固范围	孔径	每盒/每箱
APT6	1/8-1/4(3-6mm)	5/16(8mm)	100/1000
APT13	3/8-1/2(9-13mm)	5/16(8mm)	100/1000
APT19	5/8-3/4(16-19mm)	5/16(8mm)	100/1000

直管膨胀



- 特点及应用：由韧性塑料注塑成型,设计用于轻型紧固应用,用于金属板、木螺钉。锚固件上的纵肋在拧紧螺钉时防止其转动,这种便宜的塑料螺丝锚具有直径颜色编码,便于应用。
材质：塑料

产品编号	颜色类别	长度(mm)	长度(in)	每盒/每箱
APW0425	黄色 φ4	25	1	100/1000
APW0525	白色 φ5	25	1	100/1000
APW0535	白色 φ5	35	1-3/8	100/1000
APW0625	红色 φ6	25	1	100/1000
APW0630	红色 φ6	30	1-3/16	100/1000
APW0635	红色 φ6	35	1-3/8	100/1000
APW0650	红色 φ6	50	2	100/1000
APW0725	绿色 φ7	25	1	100/1000
APW0730	绿色 φ7	30	1-3/16	100/1000
APW0735	绿色 φ7	35	1-3/8	100/1000
APW0750	绿色 φ7	50	2	100/1000
APW0825	蓝色 φ8	25	1	100/1000
APW0835	蓝色 φ8	35	1-3/8	100/1000
APW0850	蓝色 φ8	50	2	100/1000
APW0855	蓝色 φ8	55	2-3/16	100/1000
APW1035	桔红 φ10	35	1-3/8	50/500
APW1050	桔红 φ10	50	2	50/500
APW1060	桔红 φ10	60	2-1/8	50/500

尼龙锥形膨胀



- 特点及应用：注塑成型,设计用于轻型固定装置,与金属板或木螺钉配合使用。适用于镜子, 图片, 窗帘等轻型或中型物件。实心墙、空心墙、石膏板、砖墙。
材质：塑料

产品编号	外径	长度(mm)
APC05060	5	3 / 4
APC06700	6	7 / 8
APC08100	8	1
APC10130	10	1-3/8

- 特点及应用：用于门窗框架，将塑料，木材，铝合金窗户和门框固定到混凝土，砖，空心砌块和刨花砖上。

尼龙管壁虎

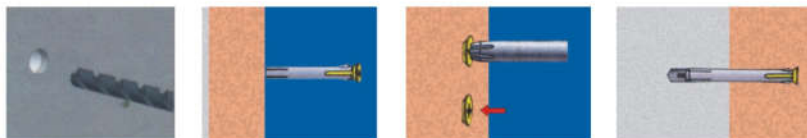


产品编号	产品规格	孔径	管长	螺丝	钻孔深度	锚固长度	每盒/每箱	每千件重量 (kgs)
NF-08100	φ8x100	8	100	M5x110	50	60	50/500	16.3
NF-08140	φ8x140	8	140	M5x150	90	60	50/500	23.4
NF-10075	φ10x75	10	75	M6x80	15	70	50/500	17.4
NF-10100	φ10x100	10	100	M6x110	40	70	50/500	23.9
NF-10120	φ10x120	10	120	M6x130	60	70	50/250	29.3
NF-10140	φ10x140	10	140	M6x150	80	70	50/250	34.9
NF-10165	φ10x165	10	165	M6x175	105	70	50/250	41.2

金属管壁虎



产品编号	产品规格	孔径	管长	螺丝	钻孔深度	锚固长度	每盒/每箱	每千件重量 (kgs)
MF-08072	φ8x72	8	72	M5x85	50	42	100/500	21.0
MF-08092	φ8x92	8	92	M5x105	50	62	100/500	26.6
MF-08112	φ8x112	8	112	M5x125	50	82	100/500	31.8
MF-08132	φ8x132	8	132	M5x145	50	102	100/500	35.6
MF-08172	φ8x172	8	152	M5x182	50	142	100/500	45.2
MF-10072	φ10x72	10	72	M6x85	50	40	100/500	33.0
MF-10092	φ10x92	10	92	M6x105	50	60	100/500	39.0
MF-10112	φ10x112	10	112	M6x125	50	80	100/500	46.0
MF-10132	φ10x132	10	132	M6x145	50	100	100/500	53.0
MF-10152	φ10x152	10	152	M6x165	50	140	100/500	59.0
MF-10182	φ10x182	10	182	M6x195	50	150	50/250	68.0
MF-10202	φ10x202	10	202	M6x215	50	165	50/250	75.0
MF-10232	φ10x232	10	232	M6x245	50	195	25/125	86.0



锌合金系列



▶▶ 锌合金打入式壁虎



- 特点：本体材质是由锌合金材质加工而成，是安装最快速简单的膨胀壁虎。锤钉的设计摆脱了对安装孔位的限制，它在锤入时产生的强力使壁虎的底部膨胀而紧紧将固定物锁住；
适用于基材：所有混凝土及所有墙体材料，空心砖、实心砖及木板等。
由于采用锌合金材质，故可适用于外墙安装不会生锈，适用轻负荷固定用。
- 材质：管子锌合金，钉子碳钢、不锈钢
- 应用：墙体



锌合金系列

产品编号	产品规格	最大固定板厚	每盒/每箱	每千件重量 (kgs)	最大拉力 (kgf)
HD-316078	3/16X7/8	1/4	100/1600	4.6	230
HD-14034	1/4X3/4	3/16	100/1600	7.3	270
HD-14100	1/4X1	1/4	100/1600	9.0	330
HD-14114	1/4X1-1/4	1/2	100/1000	10.5	370
HD-14112	1/4X1-1/2	3/4	100/1000	11.8	430
HD-14200	1/4X2	1-1/4	100/1000	15.0	520
HD-14212	1/4X2-1/2	1-1/4	100/1000	16.0	580
HD-14300	1/4X3	1-1/4	50/500	18.9	640
HD-0522	M5X22	6	100/1600	4.6	240
HD-0630	M6X30	12	100/1000	10.5	350
HD-0640	M6X40	18	100/1000	11.8	410
HD-0650	M6X50	28	100/1000	15.0	500
HD-0665	M6X65	32	100/1000	16.0	560

▶▶ 小木牙壁虎

- 特点：本体材质是由铝合金加工而成，具有安装简单快捷，有良好的承重效果。铝合金特有的属性是的本产品韧性好，耐冲击，耐腐蚀，不破裂。
- 应用：适用于基材：石膏板，石膏墙，轻质板材等其他轻质材料。



产品编号	产品规格	直径	每盒/每箱	每千件重量 (kgs)	最大拉力 (kgf)
WS6806	6-8X3/4	1/4	100/1000	5.6	60
WS6810	6-8X1	1/4	100/1000	6.8	70
WS6814	6-8 x 1-1/2	1/4	100/1000	9.0	90
WS1006	10-14x3/4	5/16	100/1000	6.5	160
WS1010	10-14x1	5/16	100/1000	9.0	160
WS1014	10-14 x1-1/2	5/16	100/1000	13.6	200
WS1610	16-18x1	3/8	25/250	10.0	260
WS1614	16-18 x 1-1/2	3/8	25/250	20.4	260

- 特点：独特的四向膨胀确保即使在不很圆的孔内也能牢固抓握，产品防锈。
- 材质：锌合金
- 应用：配合木牙螺丝使用，可用于从混凝土到砖块的所有类型的砖石。

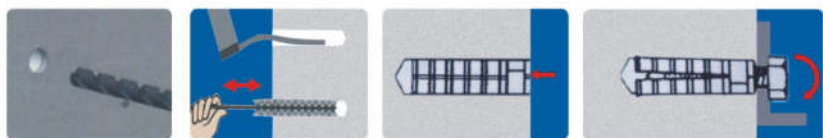


短大木牙

产品编号	产品规格	孔径	每盒/每箱	每千件重量 (kgs)	最大拉力 (kgf)
LS20	1/4	1/2	50/500	13.6	250
LS25	5/16	1/2	50/500	13.6	440
LS30	3/8	5/8	50/500	30.6	640
LS40	1/2	3/4	50/500	42.0	1240
LS50	5/8	7/8	25/125	59.0	1280
LS60	3/4	1	25/125	72.6	1640

长大木牙

产品编号	产品规格	孔径	每盒/每箱	每千件重量 (kgs)	最大拉力 (kgf)
LL20	1/4	1/2	50/500	18.0	310
LL25	5/16	1/2	50/500	23.8	620
LL30	3/8	5/8	50/500	43.0	1100
LL40	1/2	3/4	50/500	64.7	1670
LL50	5/8	7/8	25/125	100.0	1730
LL60	3/4	1	25/125	111.0	2020

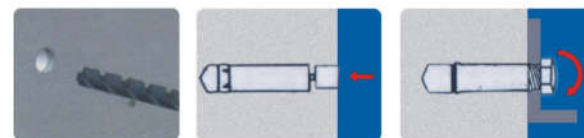


- 特点：铅管与锌内体结合
- 应用：配合机螺丝使用，可用于从混凝土到砖块的所有类型的砖石
- 材质：外套铅合金，内芯锌合金



机械牙壁虎手工工具

产品编号	螺丝尺寸	孔径	最小深度	每盒/每箱	每千件重量 (kgs)	最大拉力 (kgf)	设置工具	每千件重量 (kgs)
MS06	6-32	5/16	1/2	100/1000	4.54	160	ST6	31.8
MS08	8-32	5/16	1/2	100/1000	4.54	190	ST8	31.8
MS10	10-24	3/8	5/8	100/1000	9.00	270	ST10	31.8
MS20	1/4-20	1/2	7/8	100/1000	20.70	480	ST14	77.2
MS25	5/16-18	5/8	1	50/250	35.00	620	ST56	127.0
MS30	3/8-16	3/4	1-1/4	50/250	64.00	990	ST38	195.0
MS40	1/2-13	7/8	1-1/2	50/250	86.00	1220	ST12	300.0
MS50	5/8-11	1-1/8	2	50/50	177.0	1590	ST58	513.0
MS60	3/4-10	1-1/4	2-1/4	50/50	250.0	2310	ST34	6 30.0





▶▶ 单双头锌膨胀壁虎

- 特点：锌合金单，双头由锌合金制成，单端或两端配合机螺丝使用。
 - 应用：可用于混凝土，砖或石头上，螺丝和螺栓可以从产品中移除，如有必要，也可以替换。
- 材质：锌合金

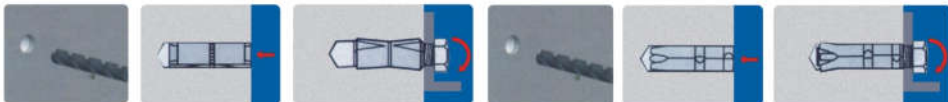


单头锌膨胀壁虎

产品编号	产品规格	最小孔径	深度	每盒/每箱	每千件重量 (kgs)	最大拉力 (kgf)
SE20	1/4-20	1/2	1-3/8	50/250	17.0	800
SE25	5/16-18	5/8	1-5/8	50/250	25.0	900
SE30	3/8-16	5/8	1-5/8	50/250	23.8	1000
SE40	1/2-13	7/8	2-1/2	25/125	69.0	1600
SE50	5/8-11	1	2-3/4	25/125	109.0	3000
SE60	3/4-10	1-1/4	2-7/8	10/100	195.0	4500

双头锌膨胀壁虎

产品编号	产品规格	最小孔径	深度	每盒/每箱	每千件重量 (kgs)	最大拉力 (kgf)
DE20	1/4-20	1/2	1-1/4	50/500	18.2	850
DE25	5/16-18	3/4	1-1/2	50/500	34.0	1000
DE30	3/8-16	5/8	1-3/4	50/250	57.0	1800
DE40	1/2-13	7/8	2-1/4	25/250	82.0	2200
DE50	5/8-11	1	2-1/2	25/100	114.0	3500
DE60	3/4-10	1-1/4	3-1/2	10/50	250.0	5200



其它膨胀产品



一片式套管

M6xΦ12x45L
M8xΦ14x50L
M10xΦ16x60L
M12xΦ20x75L



圣诞树壁虎

M5x30L
M6x32L
M8x38L
M8x60L
M10x60L



板模调整座

1/4xΦ17x70L
3/8xΦ22.2x70L
1/2xΦ25.4x70L
1/4xΦ17x41L
3/8xΦ22.2x44.45L
1/2xΦ25.4x41L



二片式锤钉壁虎

Φ6x40L
Φ6x70L



尼龙线夹

1/4牙
10牙



二片式外迫

M6xΦ12x30L
M8xΦ14x35L
M10xΦ16x43L
M12xΦ20x55L
M16xΦ24x77L



锰钢插销

Φ6x30L Φ8x130L
Φ6x40L Φ8x150L
Φ6x50L Φ8x180L
Φ6x60L
Φ6x80L
Φ6x100L
Φ8x70L
Φ8x90L
Φ8x110L



管夹

Φ15 Φ70 Φ220
Φ18 Φ75
Φ22 Φ85
Φ28 Φ90
Φ35 Φ100
Φ40 Φ115
Φ48 Φ125
Φ54 Φ140
Φ60 Φ160



L型螺杆

3/8x6"	1/2x9"	5/8x9"	3/4x10"	1x10"
3/8x8"	1/2x10"	5/8x10"	3/4x12"	1x12"
3/8x9"	1/2x12"	5/8x12"	3/4x14"	1x14"
3/8x10"	1/2x14"	5/8x14"	3/4x15"	1x15"
3/8x12"	1/2x15"	5/8x15"	3/4x16"	1x16"
3/8x14"	1/2x16"	5/8x16"	3/4x18"	1x18"
3/8x16"	1/2x18"	5/8x18"	3/4x24"	1x21"
1/2x6"	5/8x6"	3/4x8"	7/8x12"	1x24"
1/2x8"	5/8x8"	3/4x9"	7/8x18"	



按记螺丝

M7X50L
M7X60L
M7X70L
M7X75L
M7X90L
M7X140L



水泥螺丝

Φ7.5x42L Φ7.5x142L
Φ7.5x52L Φ7.5x152L
Φ7.5x62L Φ7.5x162L
Φ7.5x72L Φ7.5x172L
Φ7.5x82L Φ7.5x182L
Φ7.5x92L Φ7.5x192L
Φ7.5x102L Φ7.5x202L
Φ7.5x112L Φ7.5x212L
Φ7.5x122L
Φ7.5x132L
Φ7.5x132L



双头牙螺丝

M6x50L	M8x80L	M10x50L	M10x180L
M6x60L	M8x100L	M10x60L	M10x200L
M6x80L	M8x120L	M10x80L	M10x250L
M6x120L	M8x140L	M10x100L	M12x80L
M6x160L	M8x150L	M10x120L	M12x120L
M8x50L	M8x160L	M10x140L	M12x140L
M8x60L	M8x180L	M10x150L	M12x160L
M8x70L	M8x200L	M10x160L	



预嵌式螺帽

RB12XΦ22X40L
RB12XΦ22X90L
RB12XΦ28X95L
RB12XΦ22X100L
RB16XΦ30X120L
RB16XΦ28X95L
RB20XΦ36X170L
M10XΦ15X40L
M12XΦ17X50L
M16XΦ22X75L
M20XΦ30X50L
M20XΦ30X75L
M20XΦ28X95L
M24XΦ38X100L



特殊木螺丝

M6x60L



管接头 ▾



汽车配件 ▾



拉帽 ▾



自行车配件 ▾



自行车中空螺栓 ▾



长短套筒 ▾



五金非标准件

Non-Standard Hardware Series

● 宁波安拓公司采用多工位成形机冷锻成形后,再经CNC数控车床及二次加工设备,可承接较困难及精密的零件业务。

● 生产范围:冷锻成型最大 $\Phi 100 \times 200L$

螺帽成型机 $\Phi 3 \times 3L - \Phi 42 \times 100L$

螺丝成型机 $\Phi 2 \times 3L - \Phi 30 \times 220L / M20 \times 32H \times 450L$



高档建筑五金件

Construction & Fixings



宁波安拓实业有限公司 (A厂)

NINGBO ANCHOR FASTENERS INDUSTRIAL CO., LTD. (A)

宁波安拓实业有限公司 (A厂), 占地18648平方米, 专业生产高档建筑件、膨胀螺丝系列。



宁波安拓实业有限公司 (B厂)

NINGBO ANCHOR FASTENERS INDUSTRIAL CO., LTD. (B)

宁波安拓实业有限公司 (B厂) 占地53600平方米, 专业生产各类汽车冷锻零部件、汽车、摩托车配件、手工具组套及各种非标准件, 并销售“拓进工具”品牌产品。



浙江拓进五金工具有限公司

ZHEJIANG TOOLING HARDWARE & TOOLS CO., LTD.

浙江拓进五金工具有限公司, 占地66600平方米, 专业生产套筒、接杆等手工具系列产品。



宁波行一汽车零部件有限公司

NINGBO HANGYI AUTOMOTIVE PARTS CO., LTD.

宁波行一汽车零部件有限公司, 占地22000平方米, 专业生产汽车配件、管接头及油压配件。



宁波震睿五金工具有限公司

NINGBO ZHEN RUI HARDWARE TOOLS CO., LTD.

宁波震睿五金工具有限公司, 占地面积6000平方米, 专业销售汽保工具、五金工具。

